

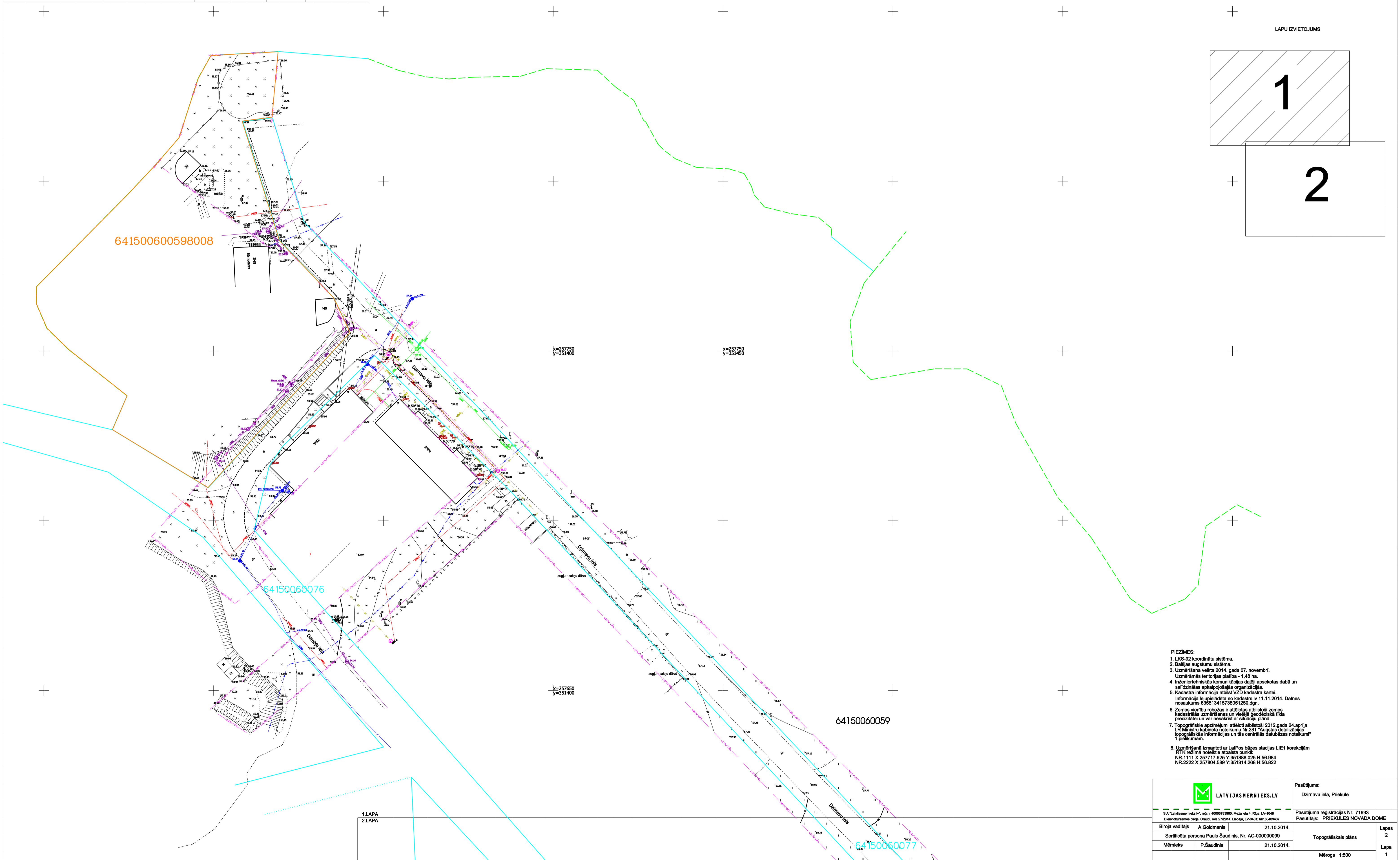
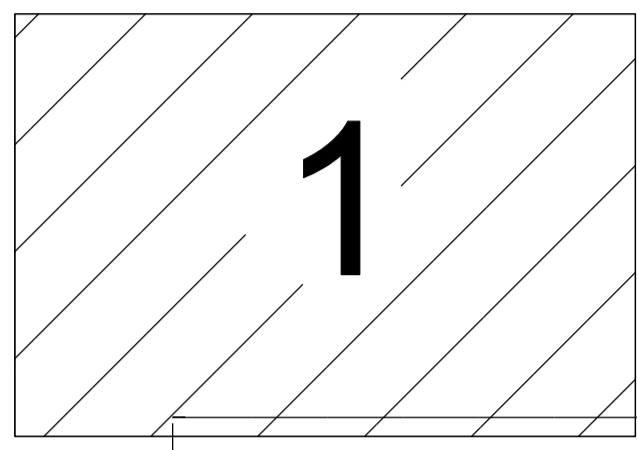
PRIEKULES NOVADA EKSPLOATĒJOŠO ORGANIZĀCIJU APLIECINĀJUMS PAR PLĀNĀ UZRĀDĪTO APAKŠZEMES KOMUNIKĀCIJU ATBILSTĪBU ŠO ORGANIZĀCIJU ARHĪVU MATERIĀLIEM					
ORGANIZĀCIJA	KOMUNIKĀCIJA	PARAKSTS	DATUMS	UZVĀRDS	PIEZĪMES
SIA "PRIEKULES PAKALPOJUMI"	ŪDENS VADS, KĀNALIZĀCIJA, SILTUMTĪŅI, VIETĒJIE GĀZES VADI	PARAKSTS	26.11.2014	OKNERS	
AS "SADELES TĪKLS"	EL. KABELI	PARAKSTS	26.11.2014	TROIKA	
SIA "LATTELECOM"	TELEFONA KABELI	PARAKSTS	26.11.2014	SAMSONOVŠ	

topodatiTM
SIA "TOPO DATI"
Elizabetes iela 20, LV-1050, Rīga

Dati ievadīti pašveidības augstas detaļizācijas
topogrāfiskās informācijas datubāzē
Reģistrācijas Nr. 2014-879
Saskaņots uz 2.lapām
Zīmogs 20141208181926_4215



LAPU IZVIETOJUMS



641500600598008

64150060076

64150060059

64150060077

- PIEZĪMES:**
- LKS-92 koordinātu sistēma.
 - Baltijas augstumu sistēma.
 - Uzmērīšana veikta 2014. gada 07. novembrī.
Uzmērīšanas teritorijas platība - 1,48 ha.
 - Inženiertehnikas komunikācijas daļņi apēkotas dabā un saīdzinātas apkalpojošajās organizācijās.
 - Kadastra informācija atbilst VZD kadastra kartei.
Informācija lejupielādēta no kadastra.lv 11.11.2014. Datnes nosaukums 636513416736051250.dgn.
 - Zemes vienību robežas ir atbilstoši atbilstoši zemes kadastrālās uzmērīšanas un vienlīdz ģeodētiskā tīkla precizitātei un var nesakrist ar situāciju plānā.
 - Topogrāfiskie apzīmējumi atbilstoši 2012.gada 24.aprīļa LR Ministru kabineta noteikumu Nr.281 "Augstas detaļizācijas topogrāfiskās informācijas un tās centrālās datubāzes noteikumi" 1.pielikumam.
 - Uzmērīšanā izmantoti ar LatPos bāzes stacijas LI-E1 korekcijām RTK veidmā noteiktie atbilstoši punkti:
NR.1111 X:257717.925 Y:351388.025 H:56.984
NR.2222 X:257804.589 Y:351314.268 H:56.822

1.LAPA
2.LAPA

		Pasūtītājs: Dzimumu iela, Priekule	
SIA "Latvijas Mērnieks", reģ.nr.4000392090, Maģa iela 4, Rīga, LV-1048 Dienvidzemes ielā, Oriģiņu iela 27/2914, Līpāja, LV-3401, tālrunis:63489437		Pasūtītāja reģistrācijas Nr. 71993 Pasūtītājs: PRIEKULES NOVADA DOME	
Biroja vadītājs	A.Goldmanis	21.10.2014.	Lapa 2
Sertificēta persona	Paulis Šaudinis, Nr. AC-00000099		Topogrāfiskais plāns
Mēriņš	P.Šaudinis	21.10.2014.	Lapa 1
Mērogs 1:500			